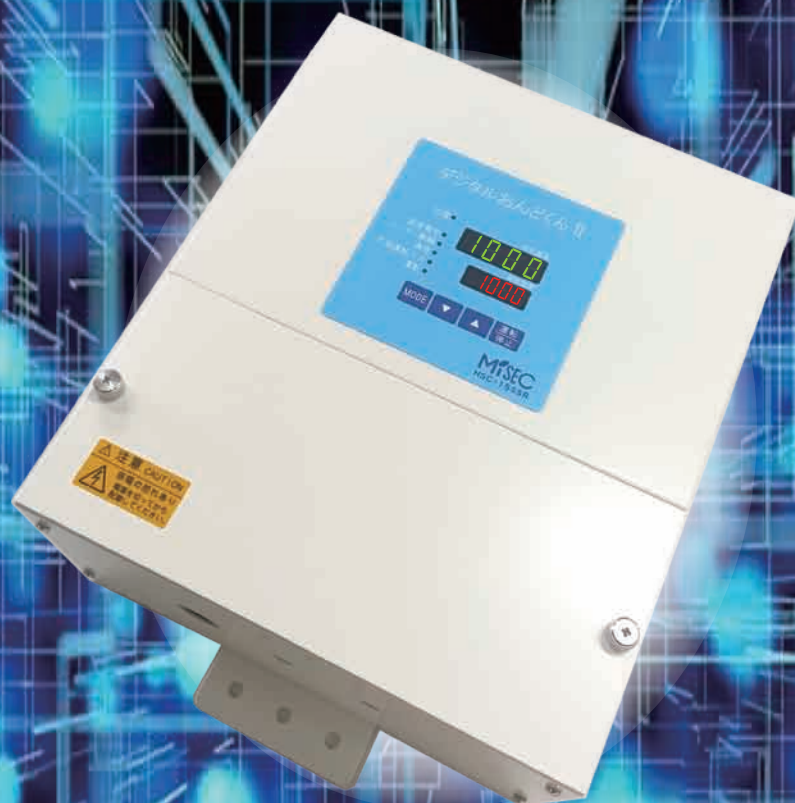


# デジタル おんどくんⅡ

型式： **HSC-15SSR**

Compact Temperature Control Box

**MiSEC**



コンパクト、ファンレス設計で複雑な機械廻り  
クリーンルームにも最適  
外部通信 RS-485 出力対応

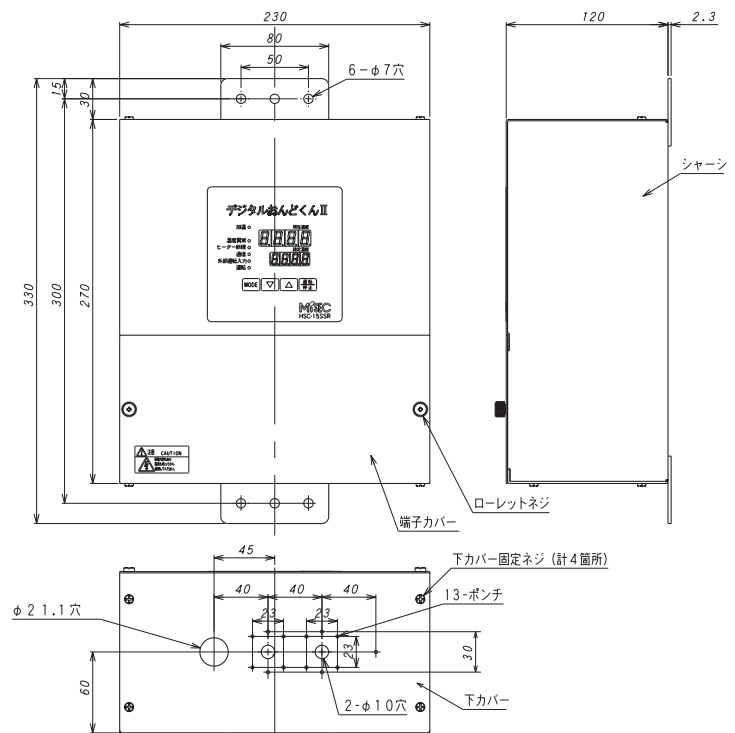
## 特長

- RS-485 を採用！
- 底面の取外しが可能に！
- ねじアップ式の端子台を採用！
- 操作が簡単に！
- コンパクトボディで簡単・多機能な温度制御盤です。
- 外部通信用端子搭載
- 外部運転入力端子搭載
- 小さく場所をとりません。(W230×H270mm)
- 旧製品と取付寸法が同じ。
- ディスプレイはシンプルな4桁表示を採用。

## 仕様

型式	HSC-15SSR
供給電源電圧	単相 AC100V～200V±10%
入力種類	白金測温抵抗体 Pt100、JPT100 (3線式) 熱電対 K、J、R
表示精度	周囲温度 $2.3 \pm 1.0^{\circ}\text{C}$ 白金測温抵抗体 指示値の $\pm (0.3\% + 1 \text{ digit})$ または $\pm 0.9^{\circ}\text{C}$ のどちらか大きい方 熱電対 指示値の $\pm (0.3\% + 1 \text{ digit})$ または $\pm 2^{\circ}\text{C}$ のどちらか大きい方 周囲温度 $0 \sim 4.5^{\circ}\text{C}$ 白金測温抵抗体 指示値の $\pm (0.8\% + 1 \text{ digit})$ または $\pm 3^{\circ}\text{C}$ のどちらか大きい方 熱電対 指示値の $\pm (0.5\% + 1 \text{ digit})$ または $\pm 4^{\circ}\text{C}$ のどちらか大きい方
制御方式	2位置制御 (ON/OFF)、PID制御
警報機能	温度異常、ヒーター断線異常、センサー異常
入出力接点	警報出力：接点出力 2.4 A (抵抗負荷) ノーマルオープン (総合異常1点)
使用周囲温度	$0 \sim 45^{\circ}\text{C}$ (但し、結露しない事)
使用周囲湿度	$35 \sim 85\% \text{RH}$ (但し、結露しない事)
保存周囲温度	$-20 \sim +60^{\circ}\text{C}$ (但し、氷結、結露しない事)
保存周囲湿度	$35 \sim 85\% \text{RH}$ (但し、結露しない事)
最大負荷容量	15A
寸法	H270×W230×D120 (ステー及び突起部分含まず)
重量	約 4.4kg
色	マンセル 2.5Y9/1 (相当色)
取付方法	壁掛式
接続方法	ねじアップ式端子台による接続
漏電遮断器	各回路 定格 30A 感度電流 30mA
その他	消費電力：約 8VA 以下 (無負荷)

## 図面



株式会社 **マイセック**

SE 事業部

〒480-0202 愛知県西春日井郡豊山町豊場字志水80番  
TEL:0568-39-0831 FAX:0568-39-0828

URL <http://www.misec.co.jp>  
e-mail [se@misec.co.jp](mailto:se@misec.co.jp)

代理店